



+90 532 664 29 39

+90 532 667 17 26

129 Ada / 4-5-6 Parsel



129-4 Model GörSELLERİ



Toplam 4 adet konutun yer aldığı 129 - 4 parselde, bodrum kat dahil dört kattan oluşmaktadır. 3 + 1 oda sayısı bulunmaktadır. Salon ve Mutfak bahçe katında bulunduğu en alta yer almaktadır.



129-4 Vaziyet Planı



129-4 Genel Vaziyet Planındaki Konumu



129-4 Kat Planları



ZEMİN KAT

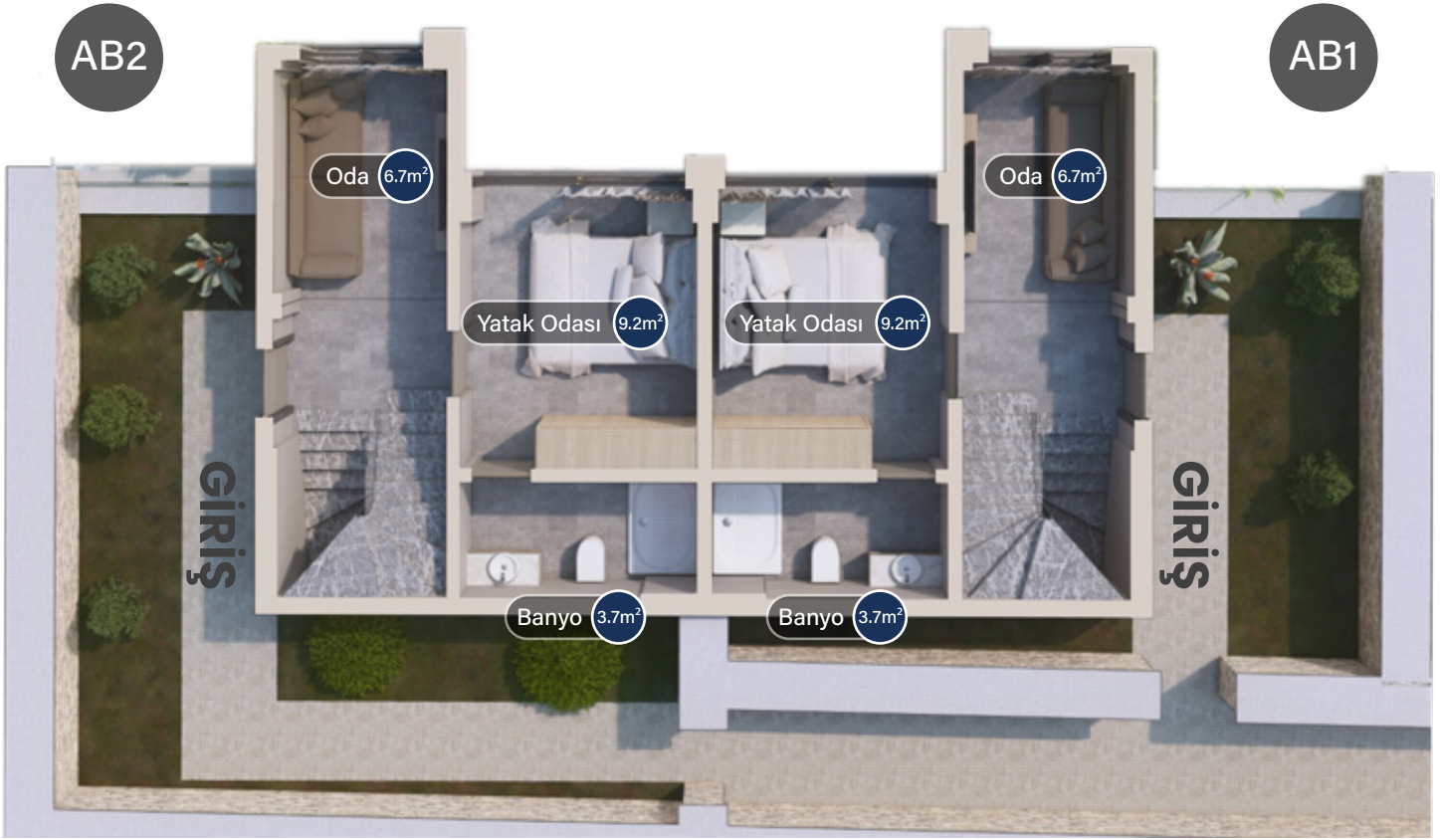


ARSA PAYI : 140 ~ 150m²

KAT METRE KARE : 32.5m²

129-4 Kat Planları

Doęa manzarasına karşı konumlandırılmıř 1 adet sit yatak odası ve oturma/yatak odası bulunan birinci kat, 32,5 m² kullanım alanı sunmaktadır. Bu kata ait bahęe alanında gndzleri gneřin keyfini ıkartabilir veya geceleri gkyzn izleyebilirsiniz. Modern bakıř aısıyla tasarlanmıř odalarımız aynı zamanda, konforu da beraberinde getirmektedir.



BİRİNCİ KAT



KAT METRE KARE : 32.5m²

ODA SAYISI : 2 Adet

129-4 Kat Planları

Doęa manzarasına karşı konumlandırılmıř 1 adet master sit yatak odası bulunan birinci kat, 23 m² kullanım alanı sunmaktadır.

AB2

AB1



İKİNCİ KAT



KAT METRE KARE : 23m²

ODA SAYISI : 1 Adet + Balkon

129-4 Kat Planları

Eşsiz doğa ve deniz manzarası sunan çatı katında geniş oturma alanı tasarlanmıştır.



AB2

AB1

ÇATI KATI

 KAT METRE KARE : 17m²

 DENİZ MANZARASI

129-5 Model G6rselleri



Toplam 4 adet konutun yer aldığı 129 - 5 parselde, bodrum kat dahil d6rt kattan oluřmaktadır. 3 + 1 oda sayısı bulunmaktadır. Salon ve Mutfak bahe katında bulunduėu en alt kata yer almaktadır.



129-5 Vaziyet Planı



129-5 Genel Vaziyet Planındaki Konumu



129-5 Kat Planları



ZEMİN KAT

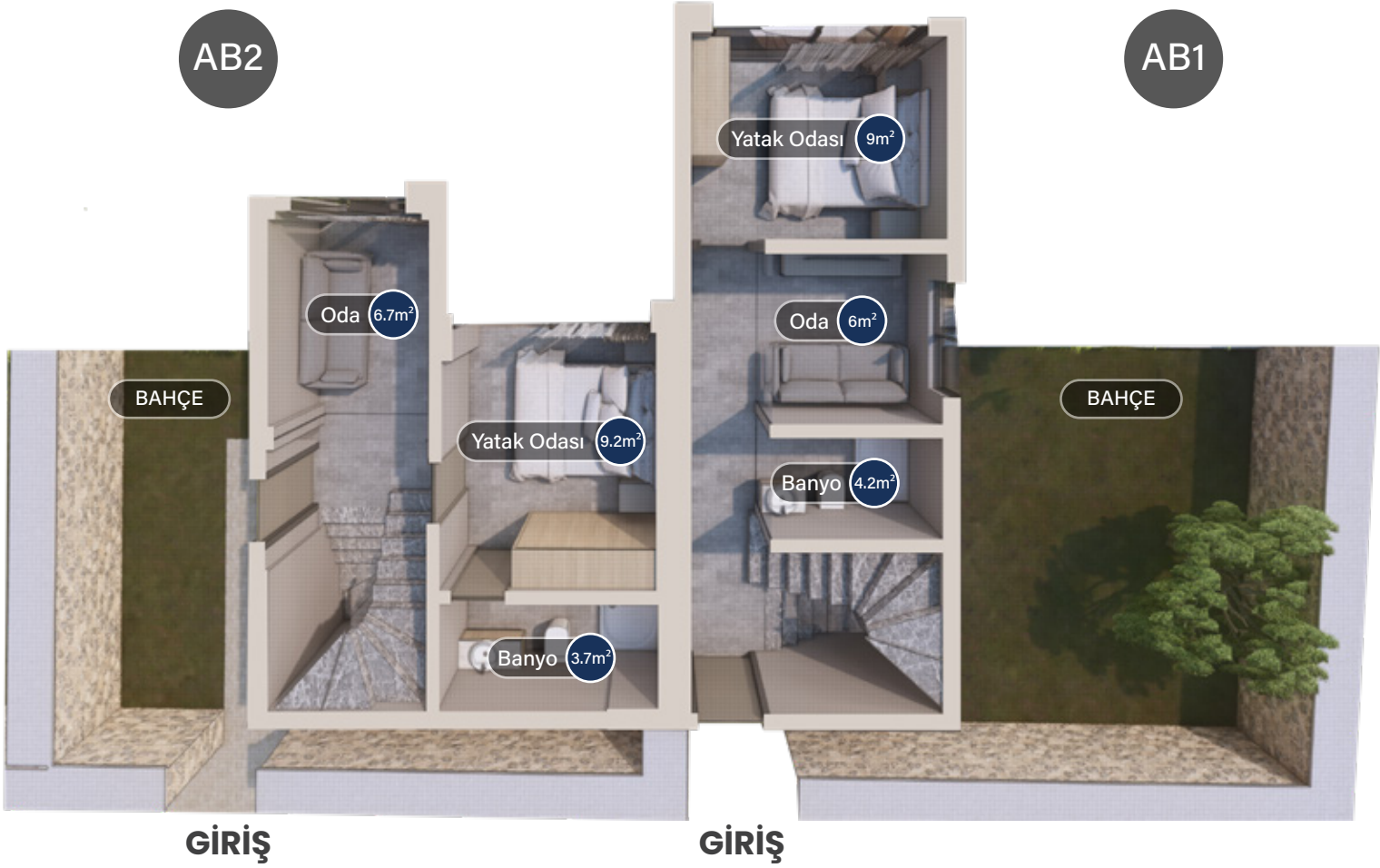


ARSA PAYI : 140 ~ 150m²

KAT METRE KARE : 32.5m²

129-5 Kat Planları

Doęa manzarasına karřı konumlandırılmıř 1 adet sũit yatak odası ve oturma/yatak odası bulunan birinci kat, 32,5 m² kullanım alanı sunmaktadır. Bu kata ait bahe alanında gũndũzleri gũneřin keyfini ıkartabilir veya geceleri gũkyũzũnũ izleyebilirsiniz. Modern bakıř aısıyla tasarlanmıř odalarımız aynı zamanda, konforu da beraberinde getirmektedir.



BİRİNCİ KAT

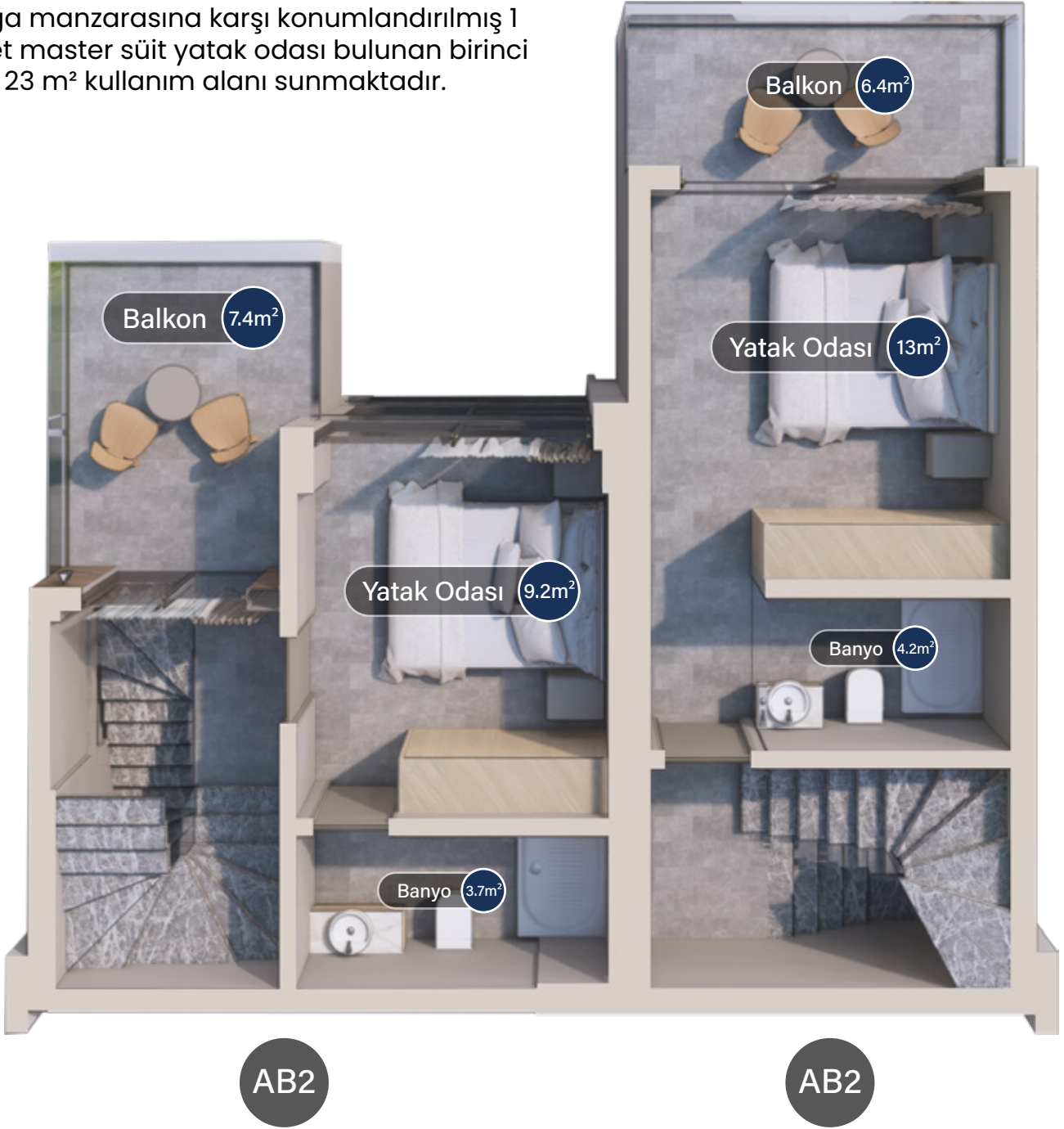


KAT METRE KARE : 32.5m²

ODA SAYISI : 2 Adet

129-5 Kat Planları

Doęa manzarasına karşı konumlandırılmış 1 adet master süit yatak odası bulunan birinci kat, 23 m² kullanım alanı sunmaktadır.



İKİNCİ KAT

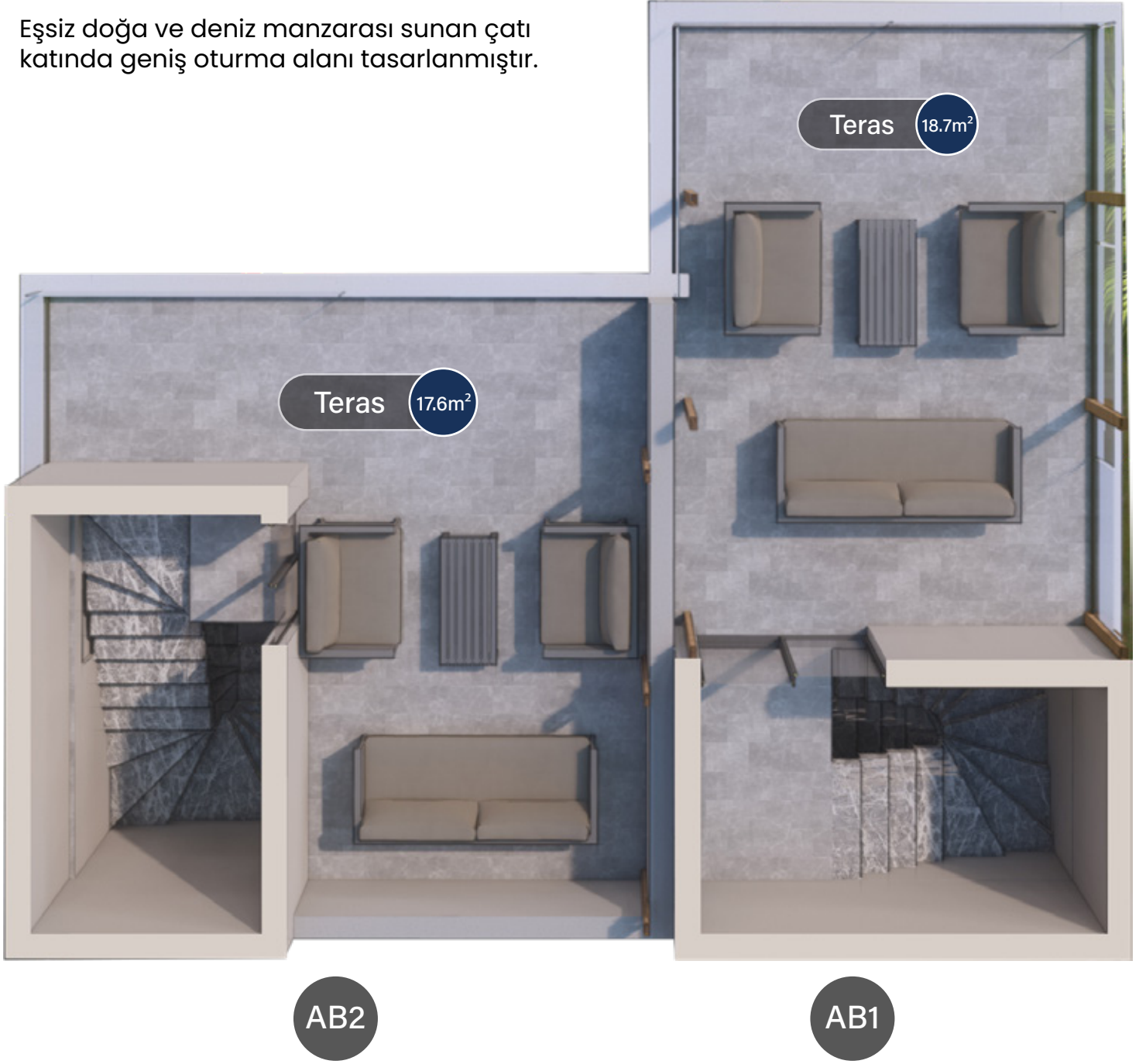


KAT METRE KARE : 23m²

ODA SAYISI : 1 Adet + Balkon

129-5 Kat Planları

Eşsiz doğa ve deniz manzarası sunan çatı katında geniş oturma alanı tasarlanmıştır.



ÇATI KATI

 KAT METRE KARE : 17.6 / 18.7 m²

 DENİZ MANZARASI

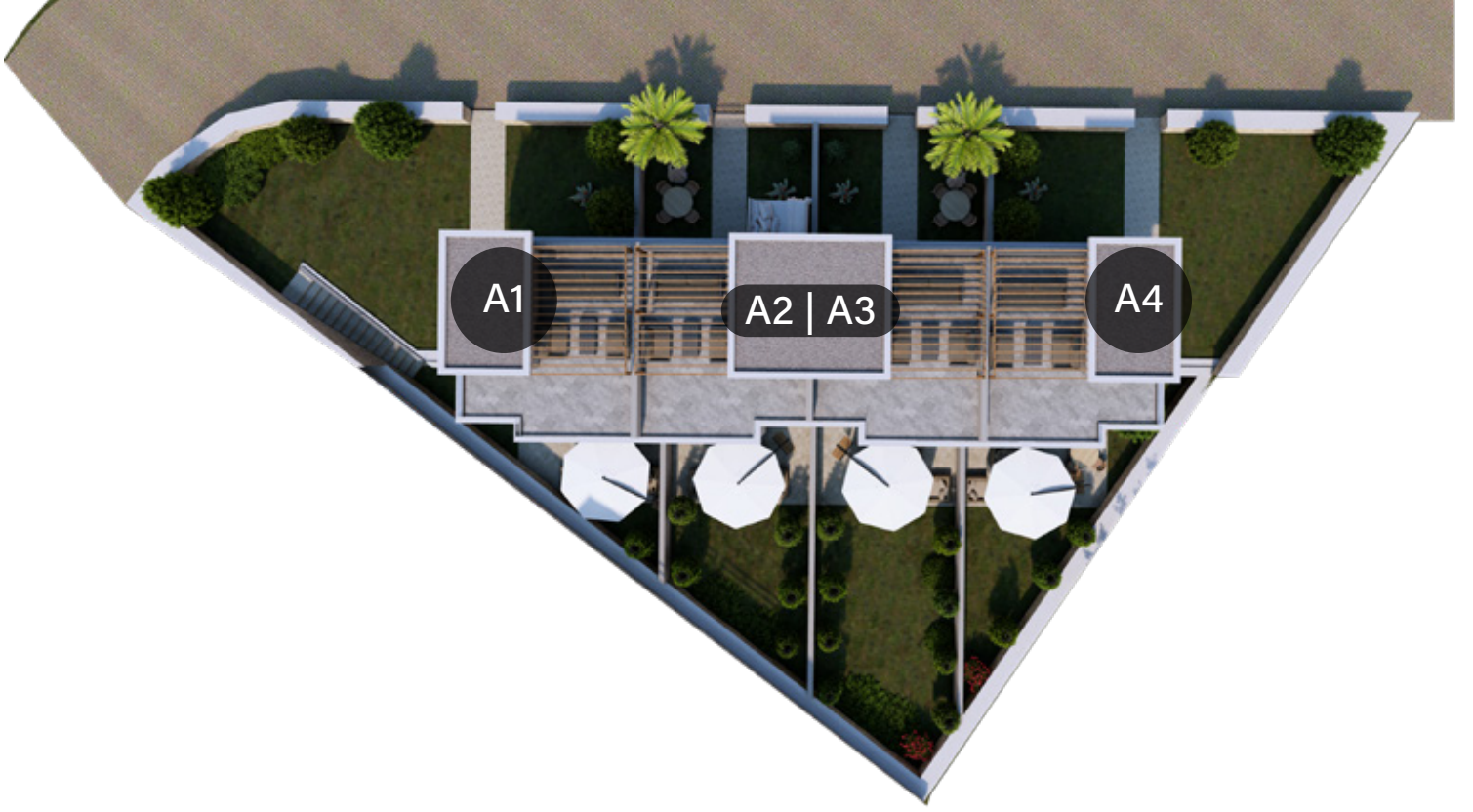
129-6 Model GörSELLERİ



Toplam 4 adet konutun yer aldığı 129 - 5 parselde, bodrum kat dahil dört kattan oluşmaktadır. 3 + 1 oda sayısı bulunmaktadır. Salon ve Mutfak bahçe katında bulunduğu en alt kata yer almaktadır.



129-6 Vaziyet Planı



129-6 Genel Vaziyet Planındaki Konumu



129-6 Kat Planları



ZEMİN KAT

KAT METRE KARE : 29m² ODA SAYISI : 1 Adet (2 , 3)



ARSA PAYLARI

1. 157m² - 2. 105 m² - 3. 124m² - 4. 150m²

129-6 Kat Planları



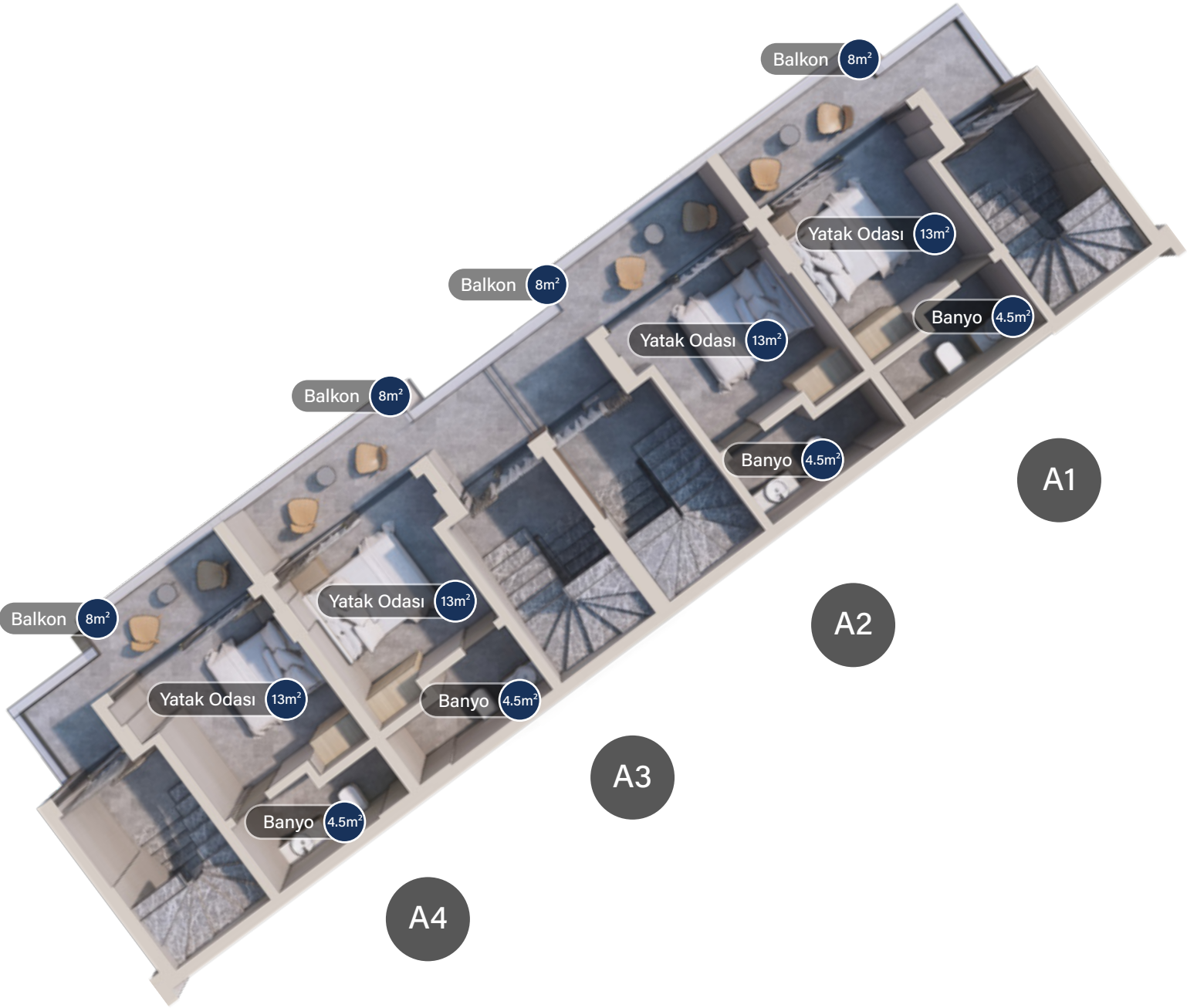
BİRİNCİ KAT



KAT METRE KARE : 29m²

ODA SAYISI : 1 Adet (1, 4)

129-6 Kat Planları



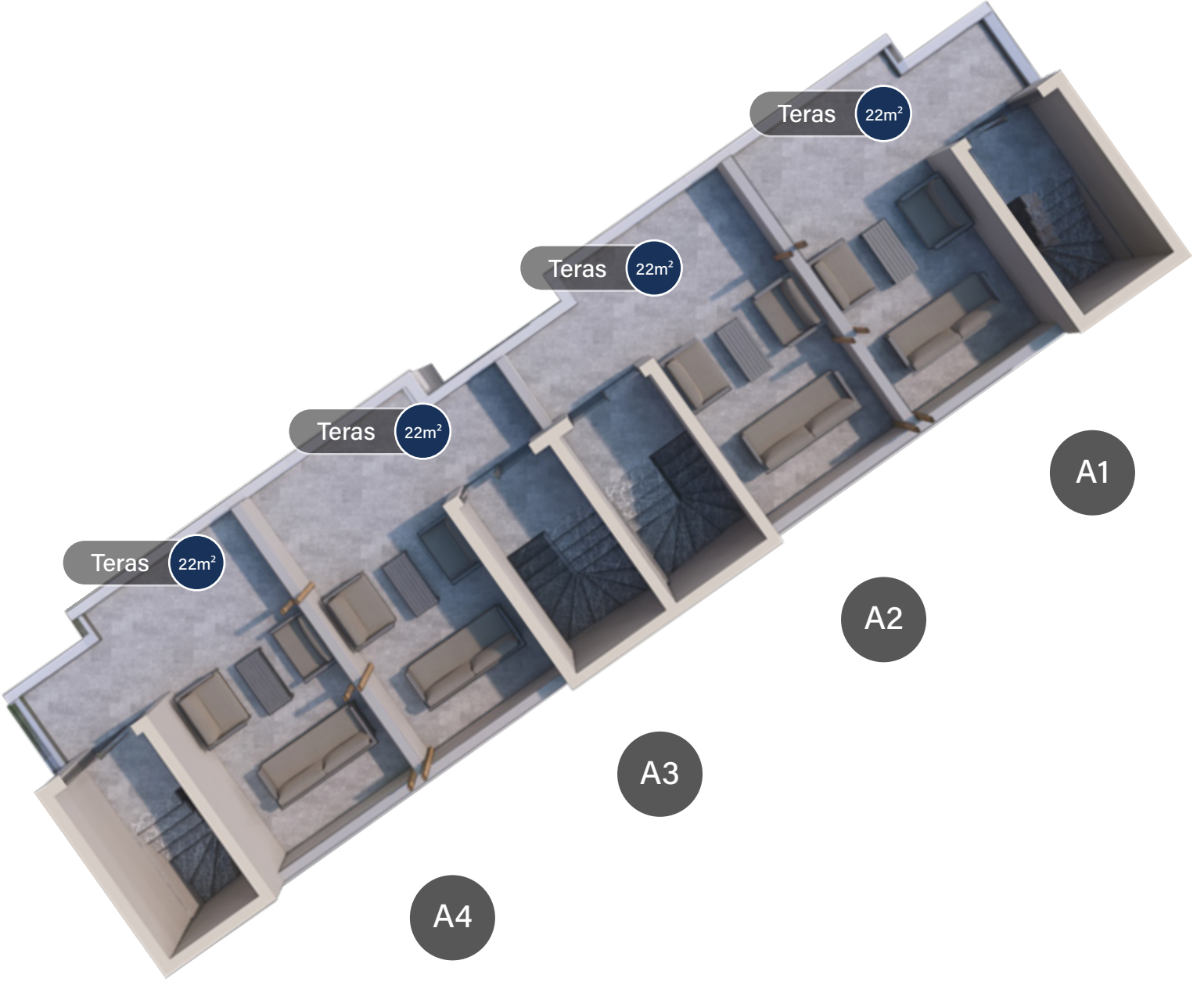
İKİNCİ KAT



KAT METRE KARE : 24m²

ODA SAYISI : 1 Adet + Balkon

129-6 Kat Planları



ÇATI KATI

 KAT METRE KARE : 22m²

 DENİZ MANZARASI

Proje Konum Bilgileri



Mesafeler

Kaş

30km

🕒
25dk

Fethiye

80km

🕒
45dk.

125/6

Dış T.

İlkkara

MERKEZ

3km

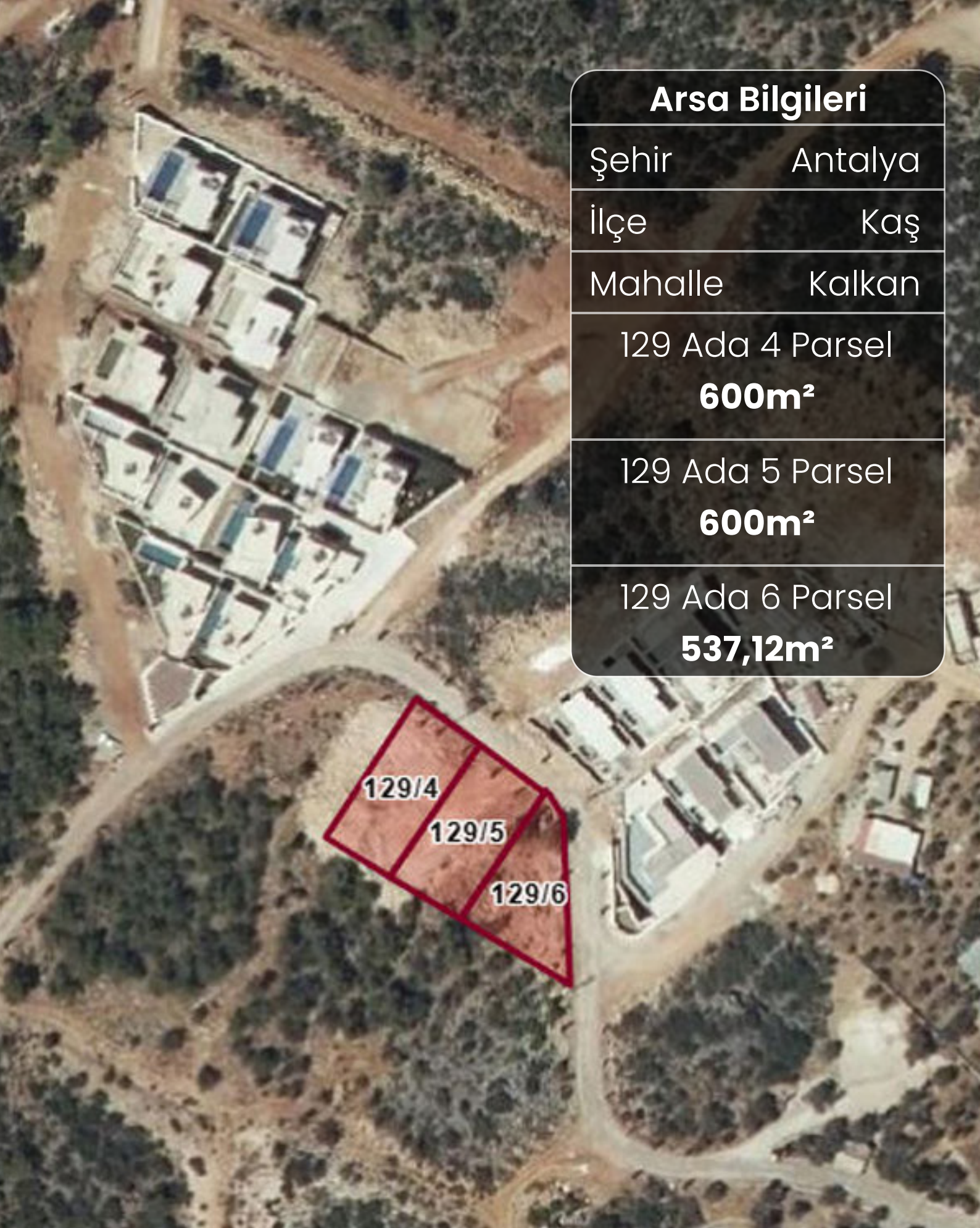
KALKAN

DENİZ

1.1km

İçtepe

Proje Ada Parsel Bilgileri



Arsa Bilgileri

Şehir Antalya

İlçe Kaş

Mahalle Kalkan

129 Ada 4 Parsel

600m²

129 Ada 5 Parsel

600m²

129 Ada 6 Parsel

537,12m²

129/4

129/5

129/6